

# Analyse grammaticale N/V



## Age :

A partir de 5,5 ans ou CP

## But direct :

Repérer des noms et des verbes dans des phrases

Placer ou dessiner les symboles grammaticaux correspondant au-dessus des mots

## But indirect

Faire l'analyse des mots d'une phrase

## Activités antérieures pré-requises :

Présentation du verbe et du nom

Tri nom/verbe

## Matériel :

-boite des petits symboles plans ou en pâte dure

-pochette des phrases à analyser

-un petit tapis

## Présentation :

1-Proposer à l'enfant de continuer à travailler sur les noms et les verbes des phrases.

2-L'inviter à aller chercher la pochette .

3-Demander à l'enfant de placer sur le petit tapis une première phrase et de la lire. S'assurer qu'il a bien compris la phrase.

4-Lui rappeler que pour trouver la nature des mots, on va se poser quelques questions :

- Quels sont les mots qui disent de quoi on parle, ou ce que c'est ? → ....., .....  
→ ce sont des « noms » → on met le symbole du nom (triangle noir) au-dessus de chacun d'eux .
- Quels sont les mots qui disent ce qu'on fait ? → ....., ..... → ce sont des « verbes » → on met le symbole du verbe (disque rouge) au-dessus de chacun de ces mots.  
L'accompagner pour la première phrase.

5- Lui demander d'analyser la phrase suivante. Vérifier qu'il se pose bien les questions.

6- Le laisser analyser les suivantes en autonomie. Lui montrer où est l'auto-correction.

7- Lui demander de ranger le matériel ensuite.

**Contrôle de l'erreur :**

Fiche d'auto-correction

**Activités postérieures :**

Noms propres/ noms communs.

Présentation du déterminant

Place les symboles de noms ▲ et de verbes ● au-dessus des mots.



Le coiffeur coupe les cheveux.



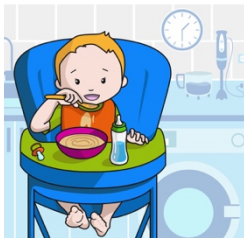
Le papa prépare les sandwiches.



Le garçon lit un livre .



La fille lance le ballon .



Le bébé mange sa soupe.



Le garçon dort avec son nounours.

