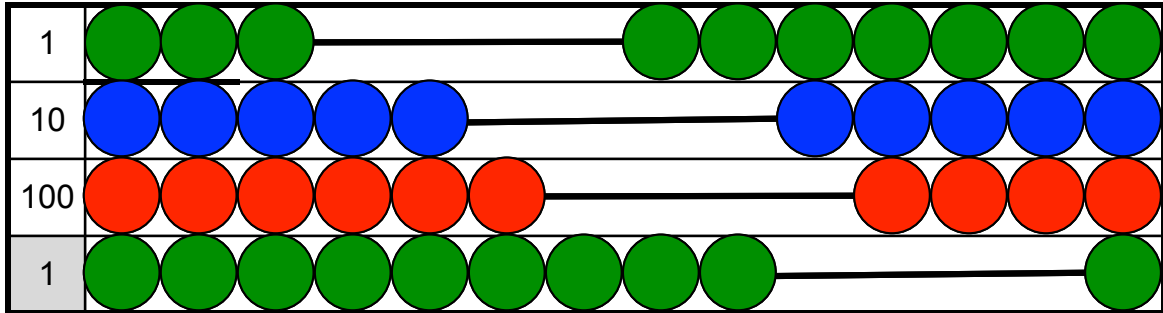


## Additions statiques au boulier

On va effectuer  $1457 + 432$  au boulier.

Commence par composer le premier nombre sur le boulier

en déplaçant les perles de la gauche à la droite.



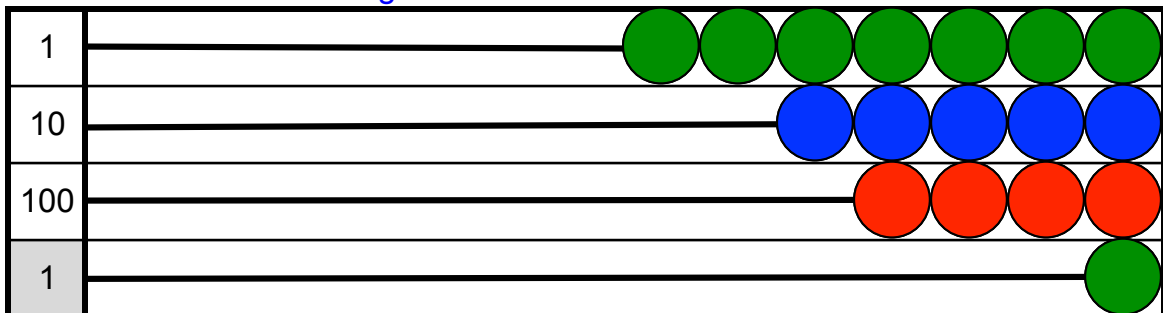
**Ajoute** la deuxième quantité en déplaçant les perles **de la gauche à la droite** :

2 perles vertes pour les unités       $\longrightarrow$  On a .....perles vertes

3 perles bleues pour les dizaines       $\longrightarrow$  On a .....perles bleues

4 perles rouges pour les centaines       $\longrightarrow$  On a .....perles rouges

Dessine la nouvelle configuration du boulier :



$$1457 + 432 = \boxed{\phantom{0000}}$$